

Betreuungsmodelle und Kosten

Kindergartengruppe

ab Jänner 2025

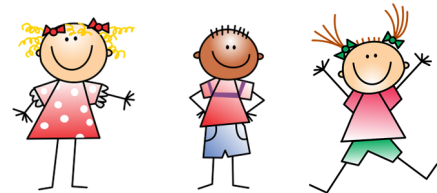
Die KiWuLand-Gruppen zeichnen sich durch einen besonders hohen Betreuungsschlüssel aus. Eine ausgebildete Betreuungsperson legt ihre Aufmerksamkeit auf jeweils 5 - 7 Kinder (je nach Altersverteilung in der Gruppe). Nur in einer stressfreien, harmonischen und liebevollen Umgebung kann Ihr Kind sein ganzes Potential entfalten und sich entwickeln.

Unsere flexiblen Betreuungsmodelle in den Kernzeiten 07:00 bis 17:00 Uhr:

Monatspauschale Vormittag	2 Tage	3 Tage	5 Tage
07:00 - 13:00 Uhr	€ 434,00	€ 539,00	€ 735,00
entspricht pro Stunde	€ 8,35	€ 6,92	€ 5,66
Monatspauschale Nachmittag	2 Tage	3 Tage	5 Tage
12:30 - 17:00 Uhr	€ 341,00	€ 474,00	€ 669,00
entspricht pro Stunde	€ 8,75	€ 8,11	€ 6,87
Monatspauschale Teilzeit	2 Tage	3 Tage	5 Tage
07:00 - 14:30 Uhr	€ 525,00	€ 669,00	€ 897,00
entspricht pro Stunde	€ 8,08	€ 6,87	€ 5,52
Monatspauschale Ganztage	2 Tage	3 Tage	5 Tage
07:00 - 17:00 Uhr	€ 597,00	€ 736,00	€ 1025,00
entspricht pro Stunde	€ 6,89	€ 5,67	€ 4,73

Die Monatspauschalen beinhalten:

- ☺ Ein gesundes Frühstück
- ☺ Eine abwechslungsreiche Vormittagsjause
- ☺ Eine Nachmittagsjause für Ganztageskinder
- ☺ Sämtliche Hygieneartikel
- ☺ Spiel-, Förder- und Kreativmaterial
- ☺ Englischsprachige Begleitung der Kinder im Alltag



Kombinieren Sie ganze und halbe Tage!

Mittagessensbeitrag: € 5,00 – frisch und vor Ort in Bioqualität zubereitet

Das KiWuLand hat 49 Wochen im Jahr für Ihr Kind geöffnet.
Schließzeiten: 24. – 31. Dezember und zwei Wochen im Sommer.

Der Verein Kindergruppen KiWuLand – Kinderwunderland behält sich Änderungen und Preisanpassungen vor. Es gelten die zum Eintrittsdatum jeweils gültigen Preise.

